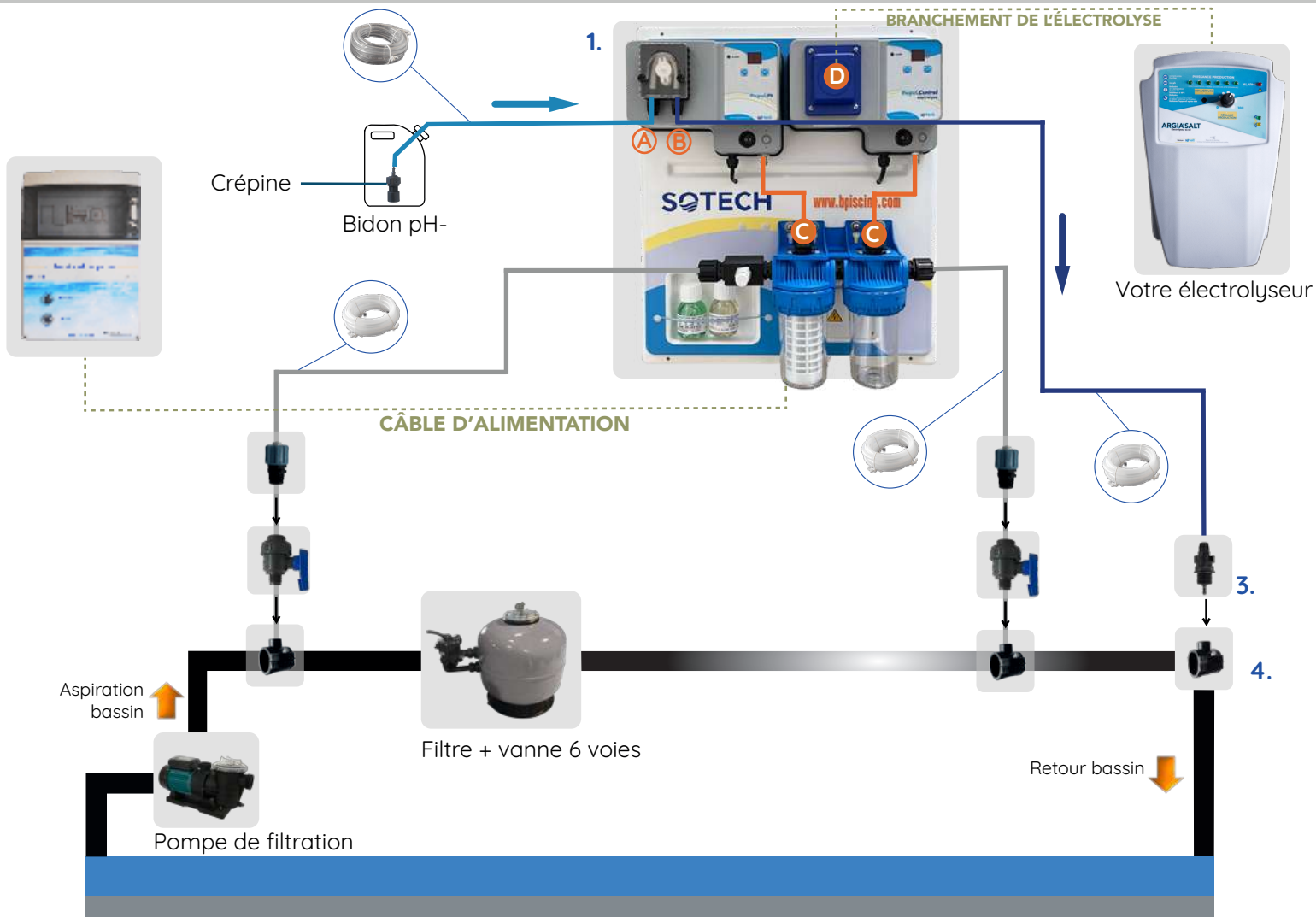


SCHÉMA DE MONTAGE DU TABLEAU DE RÉGULATION PH ET RÉGULATEUR ÉLECTROLYSE



LE TABLEAU DE RÉGULATION DOIT ÊTRE IMPÉRATIVEMENT ASSERVI ÉLECTRIQUEMENT À LA POMPE DE FILTRATION

CONSEILS DE MONTAGE

1. Fixation du tableau de régulation automatique PH / REGUL.CONTROL. (1)
2. - Pose des colliers de prise en charge et raccords d'injection. (Étanchéité avec teflon). (3 - 4). Il doit être installé sur la canalisation de retour piscine.
3. Les 2 sondes d'analyse sont installées sur les portes sondes situées sur les chambres d'analyses. (C)
4. - Le tube d'aspiration (PVC - Transparent) du produit PH- doit être branché sur l'entrée de la pompe péristaltique. (A)
- Le tube d'injection (PE - Blanc) du produit doit être branché sur la sortie de la pompe péristaltique (B)
5. - Brancher l'électrolyseur sur le régulateur d'électrolyse à l'aide de la prise secteur fournie. (D)
6. - Les tuyaux d'aspiration et d'injection doivent être installés de manière la plus directe possible, sans aucune boucle.

